

#Anna
på Algomín

hjälper dig
att bli av med
MOSSA
i din gräsmatta



Steg för steg för att bli av med mossa i
din gräsmatta

ALGOMIN[®]



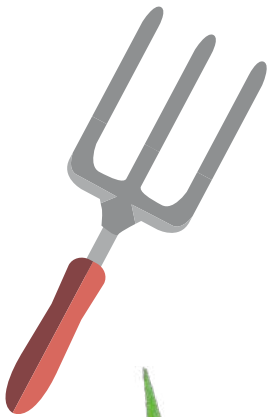
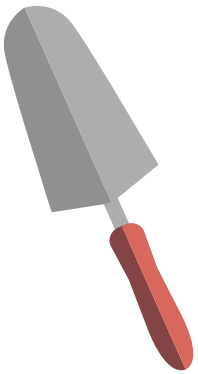
HAR DU MOSSA I DIN GRÄSMATTA

**kan det vara så av en rad olika
anledningar och det är viktigt att
försöka klura ut vad
din gräsmatta kan behöva för att få
bukt med detta.**





Vi kan börja prata om vad gräs tycker om för att fokusera på att pyssla om ditt gräs så att det kan breda ut sig och konkurrera ut mossa, och även i många fall ogräs.



GRÄS tycker om



1.

Gräs älskar när du går på det och använder gräsmattan.

2.

Gräs vill bli klippt och jag rekommenderar alltid att klippa på högsta eller näst högsta nivån på din gräsklippare.

Klipp ungefär var 6:e dag och klipp högt.

Vill du tvunget klippa lågt så kräver det en gräsmatta du har arbetat med ett tag så jorden är bra och ogräs och mossa är så gott som borta.



Är du gräsnörd kan du grotta ner dig massor i det men då är det bäst att följa min kompis Gräsnörd (@grasnord) på Instagram.

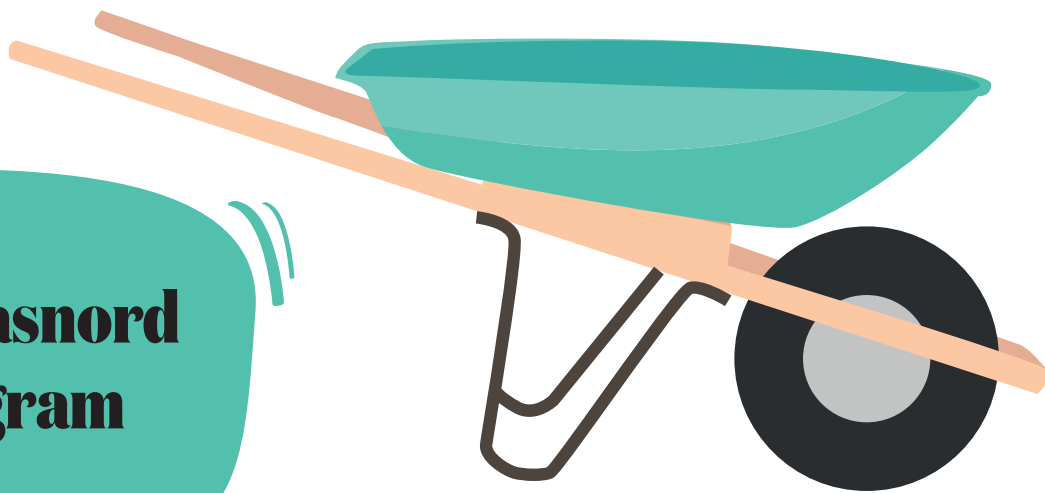
3.

Gräset behöver en jord med högt pH-värde och ett bra bakterieliv i jorden. Det får du genom att gödsla med Algomin. Så enkelt är det faktiskt.

4.

Gräset behöver vatten och det får du naturligt genom regn och

**Följ @grasnord
på Instagram**



om det inte är bevattningsförbud kan du också vattna din gräsmatta med vattenspridare eller liknande.

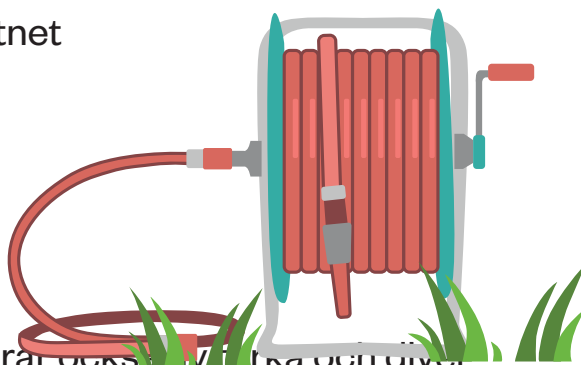
Ett bra tips är att ställa ut ett vattenglas på gräsmattan under vattenspridaren så du kan se hur mycket vatten som faktiskt kommit till din gräsmatta.

Vattna bara på kvällen för att vattnet inte ska dunsta bort i solen på dagen. Och vattna RIKLIGT!

Vi vill ha ner vatten djupt så rötterna sträcker sig djupt och därmed klarar av torka bättre.

Ett gräs med längre grässtrån klarar också av torka och diver
se angrepp mycket bättre.

Så återigen: Våga klippa högt!



5.

Gräs växer när temperaturen når över 7 grader.



Så nu kan vi prata om vad **MOSSA OGILLAR,** för det vill vi ju gärna veta!

1.

Mossa gillar inte högt pH-värde. Då torkar den ut och dör. Därför gödslar du med Algomin Mindre mossa i gräsmattan som gödslar och kalkar på samma gång.

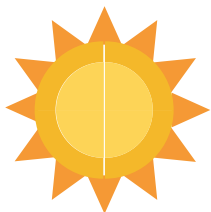


2.

Mossa gillar inte att du går på den, därför vill mossan gärna finnas på de ytor som du inte använder så mycket.

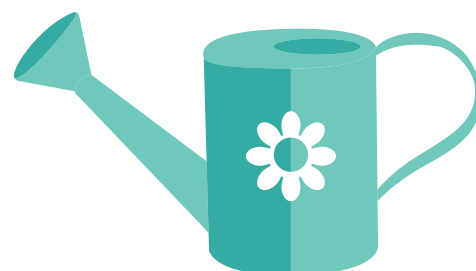
3.

Mossa gillar inte solljus, därför får du ofta mossa på dina skuggiga områden.



4.

Mossa gillar inte torka, mossan trivs bäst där det är fuktigt och surt i jorden.



**Så nu har vi kommit fram
till att för att bli av med
mossan måste du**

**1.
Gödsla**

**2.
Se till så du har gräs som
kan breda ut sig**

**3.
Använda din gräsmatta**

**4.
Klippa högt med din gräsklippare så
gräset har möjlighet att
sprida ut sig och ta över.**

**Då kan gräset även
konkurrera ut en hel
del ogräs.**



HANDLINGS- PLAN för din gräsmatta:



I FEBRUARI börjar du fundera över hur din gräsmatta ska kunna se fin ut i år och du blir sugen på att pyssla om den. Det bästa du kan göra nu är att gödsla med Algomin Prunkande Trädgård. Den kan du sprida ut även på snön så smälter den ner i jorden med snösmältningen.

I MARS, beroende på var du bor i landet så börjar det nu bli lite varmare och så fort temperaturen når över 7 grader börjar gräset att växa.

I samband med att gräset börjar växa (det händer oftast i april/maj) så ska du gödsla din gräsmatta med Algomin Mindre Mossig Gräsmatta.

Du ska följa anvisningarna och du behöver aldrig gödsla mer än så.

NÅGRA VECKOR EFTER ATT DU HAR GÖDSLAT med Algomin Mindre Mossig Gräsmatta har all mossa gulnat, torkat och börjar försvinna. Nu är det hög tid att ta till med det tunga artilleriet som är att så gräsfrö där mossan har bott.

Jag rekommenderar att så Algomin Slitstark Gräsmatta som är en gräsfröblandning som gror snabbt och är tålig. Det är bra med ett tåligt gräs på de områden där mossa tidigare funnits.

Så fort gräsfröna har börjat gro och du känner att du kan gå på det nysådda gräset så är det dags att gödsla med Algomin Grönare Gräsmatta (*du ska inte gödsla med Algomin Hållbar Gräsmatta*



OBS!

Har du missat att gödsla med Algomin Mindre Mossig Gräsmatta på våren så kan du utan problem göra det till och med halva augusti istället för Algomin Grönare Gräsmatta!

Algomin är ofarligt för barn och husdjur.



på nysådd). Du gödslar enligt anvisningarna och du ser också till att dina gräsfrö har regelbundet med vatten tills de vuxit sig långa och starka.

Nu klipper du din gräsmatta ungefär var 6:e dag (det går bra var 8:e också) och du klipper högt i minst en säsong.

Du gödslar med Algomin Grönare Gräsmatta till och med ungefär halva augusti.

Sen **I SEPTEMBER** går du över till Algomin Höstnäring och gödslar hela din trädgård med det (ej surjordsväxter).

Känner du att du behöver stödså en gång till med gräsfrö så är tidig höst en utmärkt tid att köra ut lite mer gräsfrö! Då är det naturligt fukt i jorden och fröna sköter sig själva.



TÄNK på följande:



SÅ INTE FÖR TÄTT med gräsfrö i hopp om att få en tät gräsmatta för det har oftast istället motsatt effekt. Då kan gräsfröna vägra att gro när det ligger för tätt. När du sår gräsfrö är det bra att räfsa efter du strött ut fröna så de får bra kontakt med underlaget.



ALGOMIN PRUNKANDE TRÄDGÅRD är kvävefattig näring som är perfekt att gödsla med i samband med sådd. Algomin Prunkande Trädgård kan du gödsla med året runt i hela din trädgård (ej surjordsväxter).

ANVÄND ALGOMINS GÖDSELSPRIDARE och följ anvisningarna. Tänk på att vi har olika spridare som har olika inställningar så du sprider rätt. Råkar du sprida ut för mycket gödsel kan du borsta ut överskottet eller vattna bort det med rikliga mängder vatten. En övergödslad gräsmatta blir annars gul och trött och kan i värsta fall dö. Skölj av din Algomin-spridare efter användning med vanligt vatten så håller den längre.





ALLA KAN GÖDSLÄ! Ja, jag tjarar mycket om det och det är (i princip) sant. Barn och husdjur kan vara med när du gödslar för Algomin's produkter är helt ofarliga.

DU KAN GÖDSLÄ I ALLA VÄDER! Algomin bränner inte gräsmattor eftersom vårt gödsel inte är syrabehandlat. Det innebär att du kan gödsla även fast det inte är regn i sikte. Vill du ha snabb effekt av ditt gödsel så är det dock en ypperlig idé att vattna efter du gödslat. Du ska dock inte gödsla i extrem torka då gräset inte orkar med det just då. Vänta tills det har regnat eller du haft möjlighet att vattna.



**Har du frågor?!
- maila mig på
anna@algomin.se**

**Följ oss på
vår blogg,
Instagram
och Facebook**

ALGOMIN[®]

Grimsbygatan 24, 211 20 Malmö
info@algomin.se www.algomin.se

